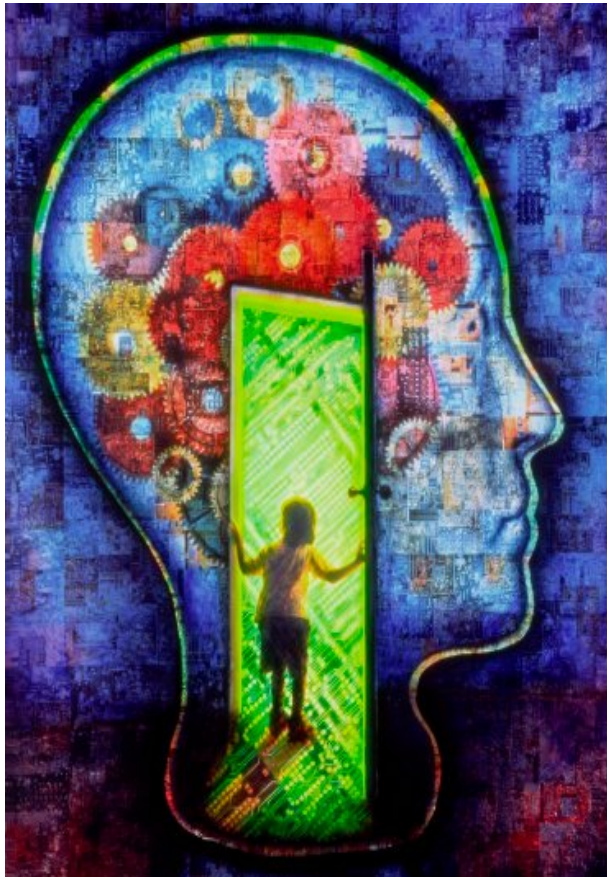




# Online Educa Madrid

## CECE



Fecha: 18 de mayo de 2006

Horario: 10 a 18 horas

**Hotel Auditorium**

Avenida de Aragón, 400

Sala Estrasburgo

### HORARIO DE LA JORNADA

9,30–11 Sesión plenaria.

Inauguración

11-11,30 Pausa café y visita stands

11,30.- Inauguración

Jornada CECE

11,45- 12,30.- El portal educamadrid.

12,30-13,15.- La pizarra digital

13,15.- Plenario:

Televisión Educativa

14,00- 15,15.- Descanso—comida

15,30.- 16,15.- Santillana en Red

16,15-17,00.- El portal educativo de CECE

17,00-17,45.- La gestión de alumnos en el e-learning.

18,00.- Sesión Plenaria: El futuro del e-learning en Europa

### INFORMACIÓN PARA LOS ASISTENTES

- ⇒ Los participantes en la Jornada Online de CECE tendrán acceso gratuito a la feria Online Educa.
- ⇒ Los primeros participantes recibirán un MP3 con herramientas y contenidos educativos.
- ⇒ El ITE de la CECE dará certificados de asistencia a los participantes.
- ⇒ Los asistentes podrán utilizar el transporte gratuito que tiene el Hotel desde Plaza de España (8,30) que tiene parada en Avda. de América (9,00)

# Auditorium Madrid Hotel

## Como Llegar

### Plano:



### Dirección:

Avenida de Aragón, 400, 28022, Madrid  
**Teléfono:** 34 91-400 44 00 **Fax:** 34 91-400 44 09

### Autobús:

Número 281, 282, 283, 284, 285, 221, 222, 223, 224, 224A, 226, 227 y 229 (Intercambiador Meliá Avenida de América).

### Coche:

**Desde Madrid:** Nacional II dirección Zaragoza, vía de servicio Coslada / San Fernando.

**Desde Aeropuerto:** Salida 12 (Coslada / San Fernando), salida M-21, salida 2B hacia Colonia las Mercedes / Colonia Llorente, sigue por la Avenida del invierno, calle de Yécora y Avenida de Aragón. **Minibus gratuito también hasta el centro (Avenida de América)**

**Dede A-3 (Valencia):** Salida 6 (M-40), continuar por M-40, salida 9ab (Zaragoza - aeropuerto), salida 9b / M-22, salida E-90 / A2, salida por vía de servicio Coslada / San Fernando y seguir todo recto hasta el hotel pasada la gasolinera a 300 metros.

**Desde A-4 (Andalucía):** Salida E-5 / enlace M-30, M-40, seguir por M-40 dirección A-2, salida 9ab (Zaragoza - aeropuerto), salida 9b / M-22, salida E-90 / A2, salida por vía de servicio Coslada / San Fernando y seguir todo recto hasta el hotel pasada la gasolinera a 300 metros.

**Desde A-5 (Extremadura):** Salida 28a (M-40, dirección Toledo y A-2), continuar por M-40 hasta salida 9ab (Zaragoza - aeropuerto), salida 9b / M-22, salida E-90 / A2, salida por vía de servicio Coslada / San Fernando y seguir todo recto hasta el hotel pasada la gasolinera a 300 metros.

**Desde A-1 (Burgos):** Salida 13 (M-40, aeropuerto), salida 9 (Zaragoza / aeropuerto), salida 1 (M-22, Zaragoza), vía de servicio Coslada / San Fernando y seguir todo recto hasta el hotel pasada la gasolinera a 300 metros

**Desde A-2 (Zaragoza):** Salida 12 (Coslada / San Fernando), salida M-21, salida 2B hacia Colonia las Mercedes / Colonia Llorente, sigue por la Avenida del invierno, calle de Yécora y Avenida de Aragón.

**Desde A-6 (Coruña):** Salida 11 hacia Ctro Ccial (dirección Burgos), sigue por M-40 dirección A-II, coger A-2 / E-90, salida por vía de servicio Coslada / San Fernando y seguir todo recto hasta el hotel pasada la gasolinera a 300 metros